

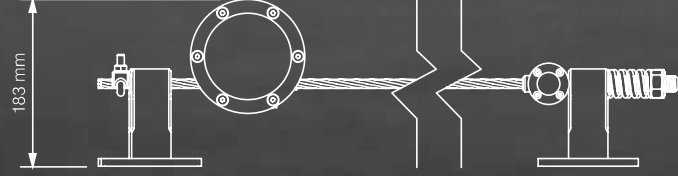
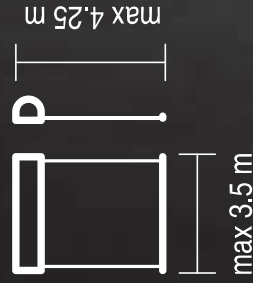
reflek-
sole®



Właściwości:

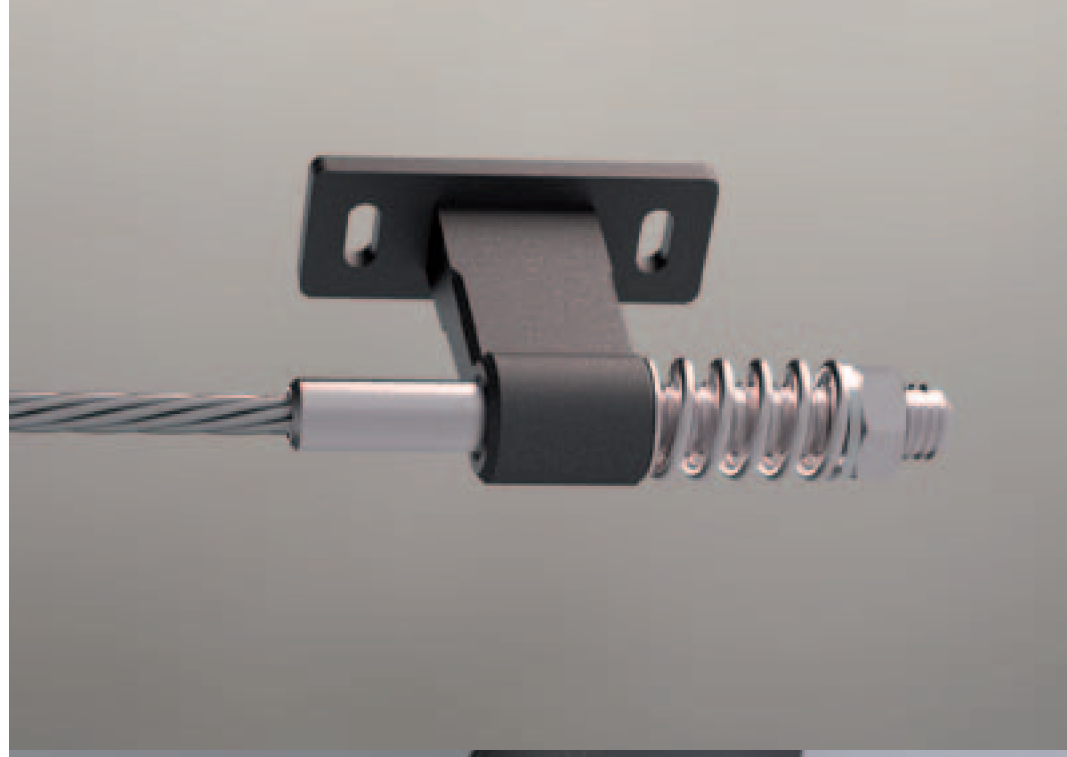
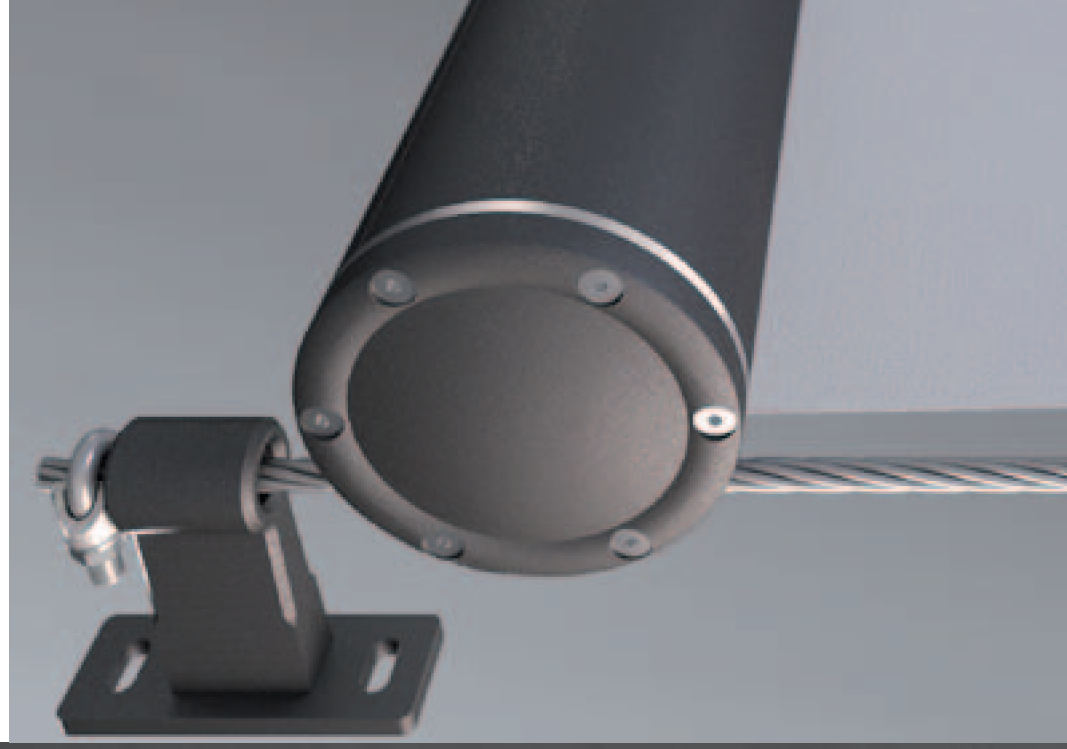
- Kasety z ekstrudowanego aluminium o przekroju okrągłym
- Liny ze stali nierdzewnej o średnicy 10 mm
- Szeroka gama tkanin
- Dostęp do rewizji od przodu systemu
- Napęd elektryczny
- System przeznaczony do montażu fasadowego
- Opcja tworzenia modułów w poziomie i w pionie (do 8.5 m)
- Możliwość lakierowania na dowolny kolor z palety RAL

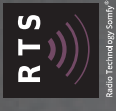
| | |
|-------------------------|--------|
| kolorystyka | RAL |
| napęd elektryczny | tak |
| napęd ręczny | nie |
| maksymalna szerokość | 3.5 m |
| maksymalna wysokość | 4.25 m |
| zastosowanie zewnętrzne | tak |
| zastosowanie wewnętrzne | nie |



refleksol®

R_125

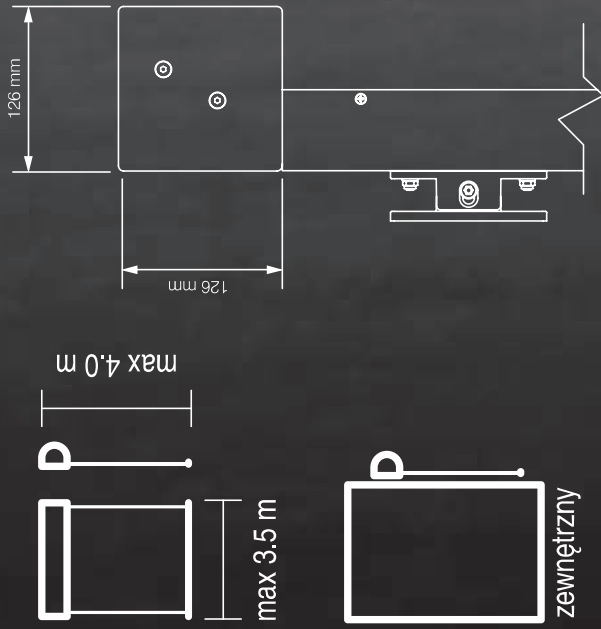




Właściwości:

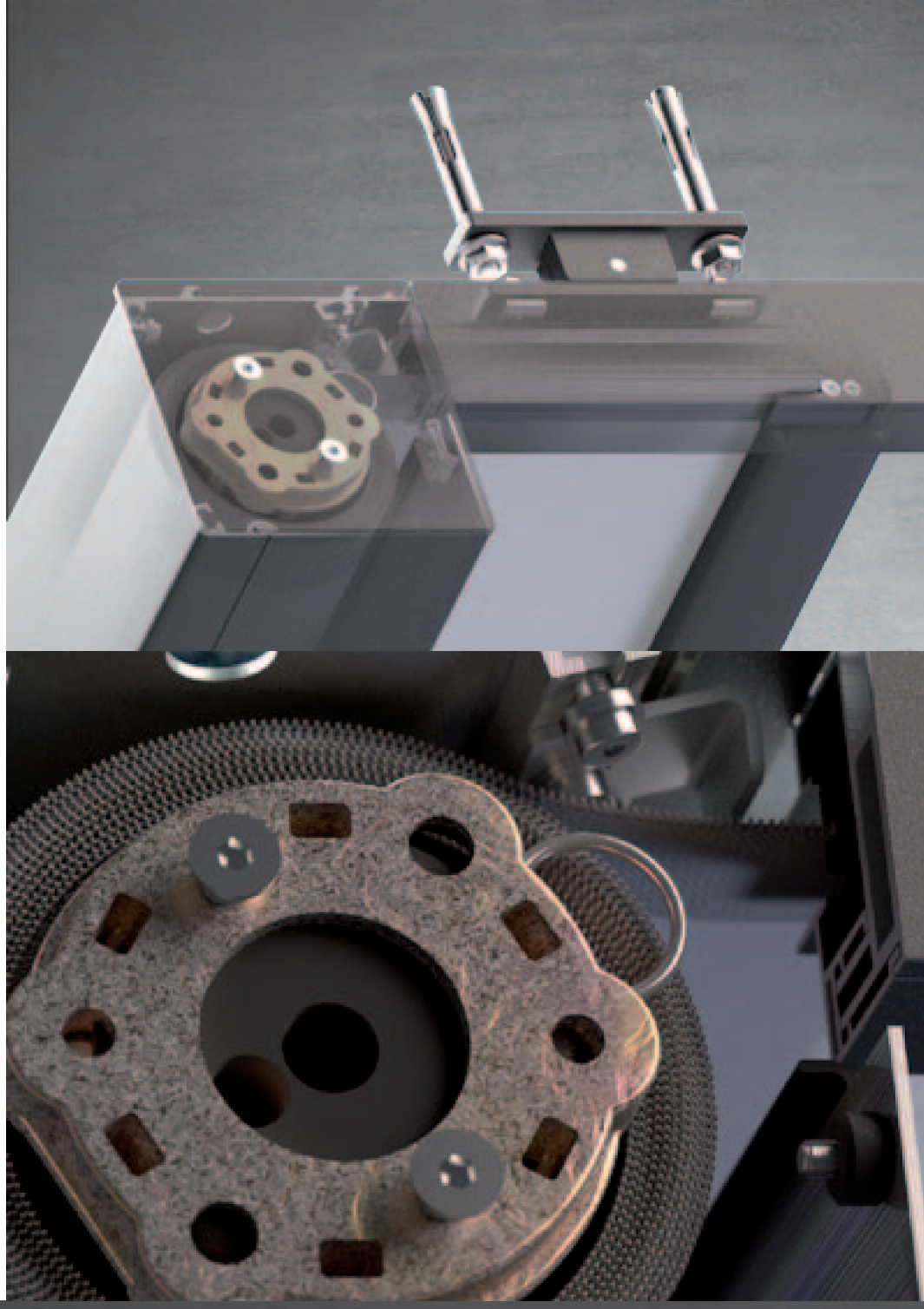
- Kasea do montażu podtynkowego wykonana z blachy aluminiowej wyposażona jest w wypust, umożliwiający wykonanie zewnętrznej wyprawy tynkarskiej
- Kasea do montażu wnikowego lub ściennego wykonana z ekstrudowanego aluminium
- Mechanizm zamka błyskawicznego
- Dostęp do rewizji od spodu kasey
- Dwuczęściowa prowadnica z systemem uszczelek kompensujących
- Szeroka gama tkanin
- Napęd elektryczny
- Dostępny wariant samonośny
- Możliwość lakierowania na dowolny kolor z palety RAL

| | |
|-------------------------|-------|
| kolorystyka | RAL |
| napęd elektryczny | tak |
| napęd ręczny | nie |
| maksymalna szerokość | 3.5 m |
| maksymalna wysokość | 4.0 m |
| zastosowanie zewnętrzne | tak |
| zastosowanie wewnętrzne | nie |



refleksol®

R_120 ZIP





Właściwości:

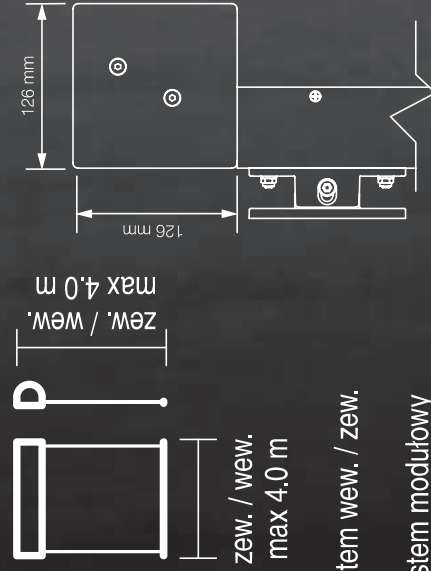
- Kasety do montażu podtynkowego wykonane z blachy aluminiowej wyposażona jest w wypust umożliwiający wykonanie zewnętrznej wyprawy tynkarskiej
- Kasety do montażu wnikowego lub fasadowego wykonana z ekstrudowanego aluminium
- Prowadnice listwowe z ekstrudowanego aluminium lub linka ze stali nierdzewnej
- Dostęp do rewizji od spodu kasety
- Szeroka gama tkanin
- Napęd elektryczny
- Dostępny wariant samonośny
- Opcja tworzenia modułów
- Możliwość lakierowania na dowolny kolor z palety RAL

refleksol®

R_120

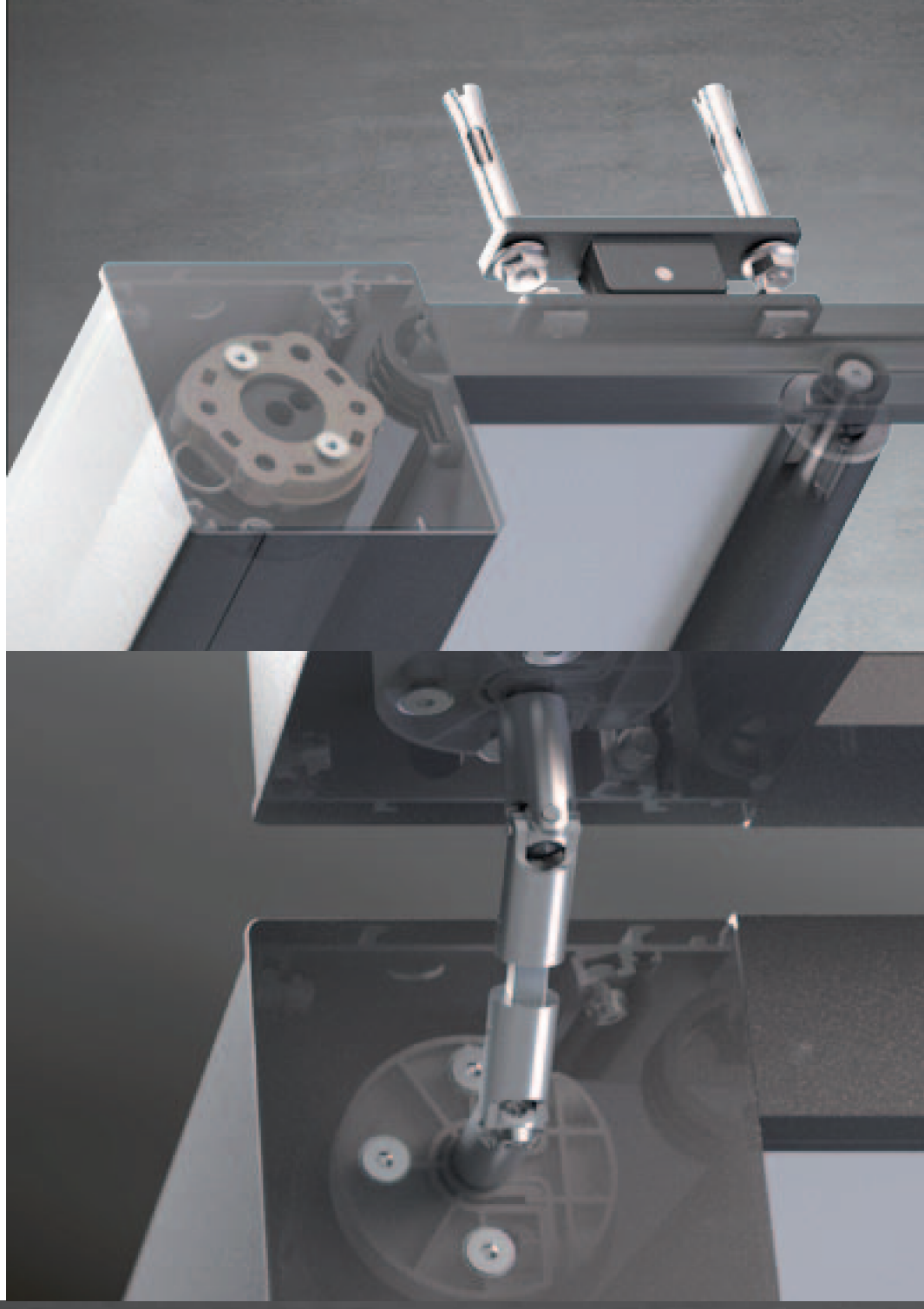


| | |
|--|-------|
| kolorystyka | RAL |
| napęd elektryczny | tak |
| napęd ręczny | nie |
| zastosowanie zewnętrzne - prowadnice ekstrudowane | |
| maksymalna szerokość | 4.0 m |
| maksymalna wysokość | 4.0 m |
| zastosowanie zewnętrzne - prowadnice linkowe | |
| maksymalna szerokość | 3.5 m |
| maksymalna wysokość | 3.0 m |
| zastosowanie wewnętrzne - prowadnice ekstrudowane | |
| maksymalna szerokość | 4.0 m |
| maksymalna wysokość | 4.0 m |
| zastosowanie wewnętrzne - prowadnice linkowe | |
| maksymalna szerokość | 4.0 m |
| maksymalna wysokość | 4.0 m |



system wew. / zew.

system modułowy

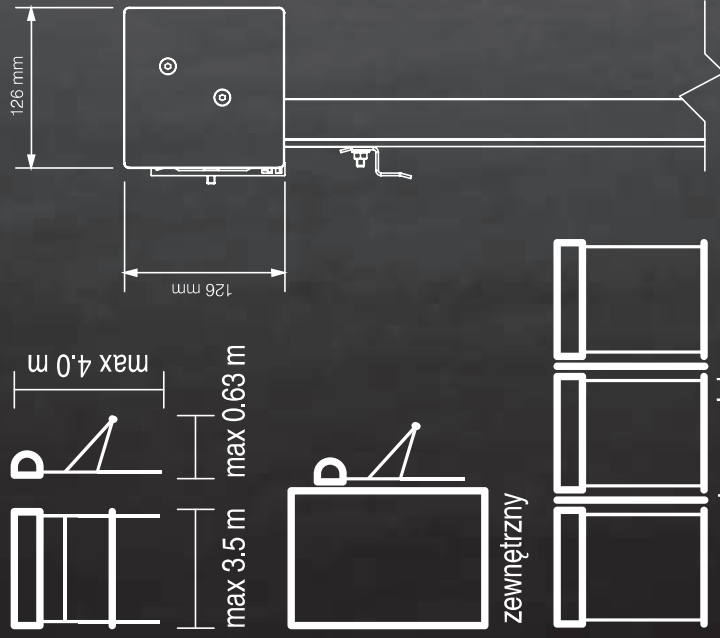




Właściwości:

- Kaseca do montażu podtynkowego wykonana z blachy aluminiowej wyposażona jest w wypust, umożliwiający wykonanie zewnętrznej wyprawy tynkarskiej
- Kaseca do montażu wnikowego, ściennego lub fasadowego wykonana z ekstrudowanego aluminium
- Prowadnice listwowe z ekstrudowanego aluminium
- Specjalne ramie tworzące kąt pochylenia 90° - 135°
- Dostępny wariant samonośny
- Rewizja od spodu kasecy
- Szeroka gama tkanin
- Napęd elektryczny
- Możliwość lakierowania konstrukcji w dowolnym kolorze z palety RAL

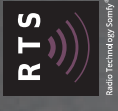
| | |
|-------------------------|-------|
| kolorystyka | RAL |
| napęd elektryczny | tak |
| napęd ręczny | nie |
| maksymalna szerokość | 3.5 m |
| maksymalna wysokość | 4.0 m |
| zastosowanie zewnętrzne | tak |
| zastosowanie wewnętrzne | nie |



markizoleta

MR_120





Właściwości:

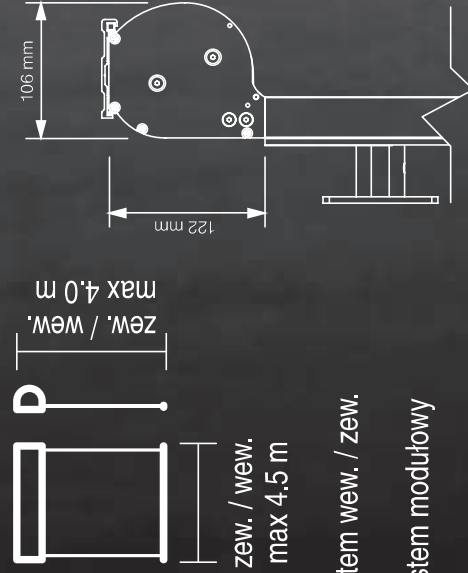
- Kasety z ekstrudowanego aluminium
- Dostęp do rewizji systemu od przodu kasety
- Prowadnice z ekstrudowanego aluminium lub prowadnice linkowe ze stali nierdzewnej
- Możliwość zastosowania profilu przeciwwietrznego ANTYWIND
- Szeroka gama tkanin
- Napęd ręczny lub elektryczny
- Możliwość montażu ściennego, wnękowego i fasadowego
- Opcja montażu modułowego
- Dostępny wariant samonośny
- Możliwość lakierowania konstrukcji w dowolnym kolorze z palety RAL

refleksol®

R_103

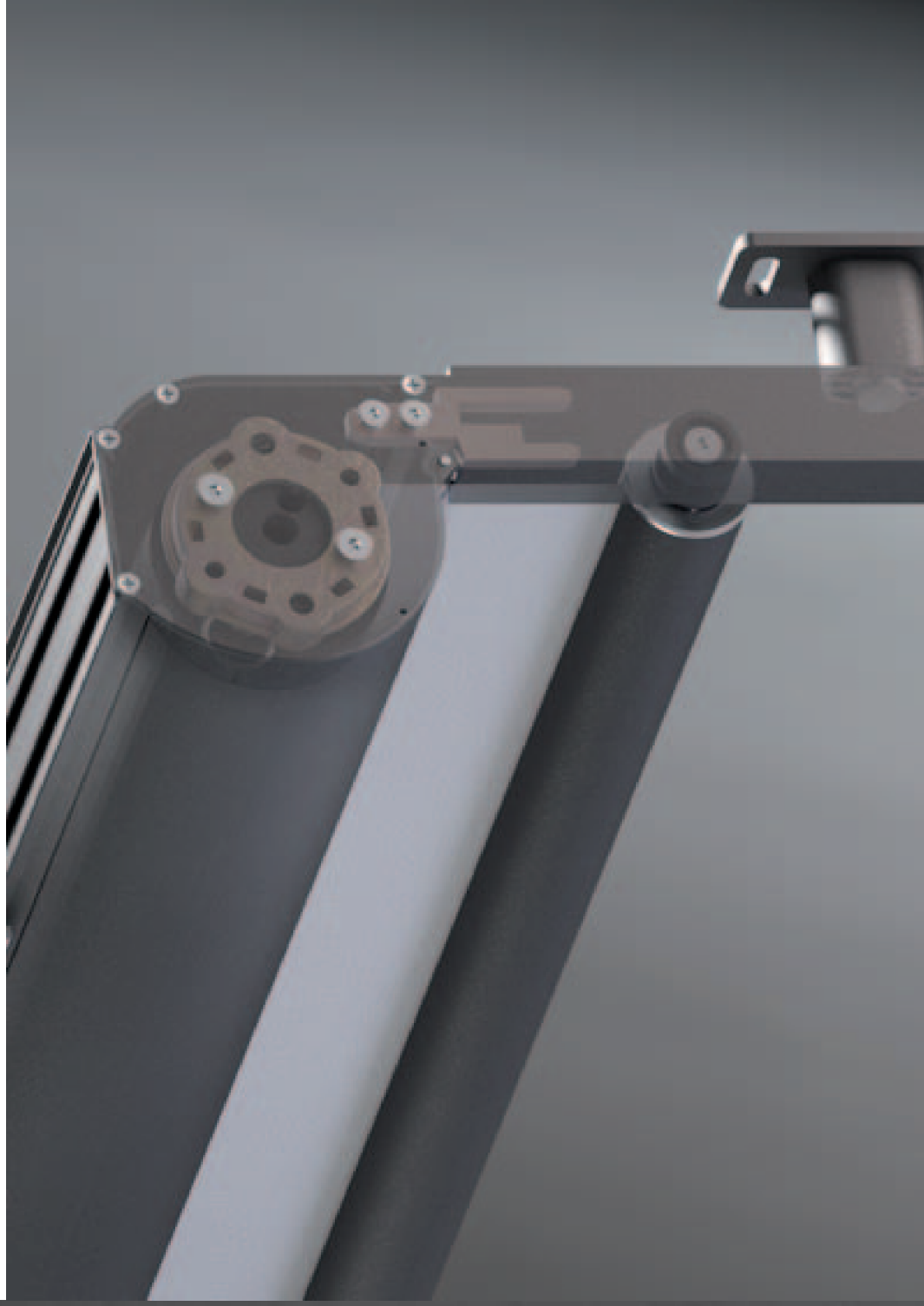


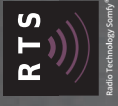
| | |
|--|-------|
| kolorystyka | RAL |
| napęd elektryczny | tak |
| napęd ręczny | tak |
| zastosowanie zewnętrzne - prowadnice ekstrudowane | |
| maksymalna szerokość | 4.5 m |
| maksymalna wysokość | 4.0 m |
| zastosowanie zewnętrzne - prowadnice linkowe | |
| maksymalna szerokość | 3.5 m |
| maksymalna wysokość | 3.0 m |
| zastosowanie wewnętrzne - prowadnice ekstrudowane | |
| maksymalna szerokość | 4.5 m |
| maksymalna wysokość | 4.0 m |
| zastosowanie wewnętrzne - prowadnice linkowe | |
| maksymalna szerokość | 4.5 m |
| maksymalna wysokość | 4.0 m |



system wew. /zew.

system modułowy

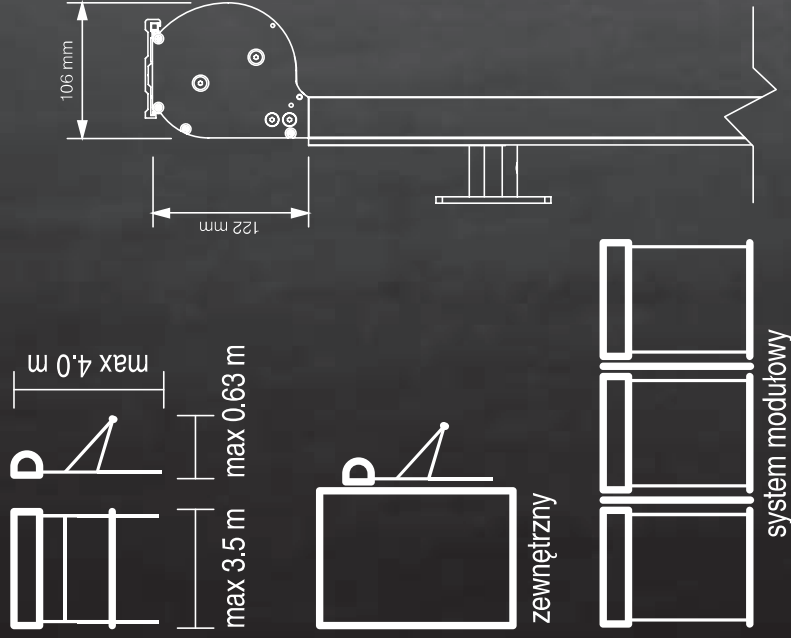




Właściwości:

- Kasety z ekstrudowanego aluminium
- Dostęp do rewizji systemu od przodu kasety
- Prowadnice z ekstrudowanego aluminium
- Specjalne ramię tworzące kąt pochYLENIA 90° - 135°
- Szeroka gama tkanin
- Napęd ręczny lub elektryczny
- Dostępny wariant samonośny
- Możliwość lakierowania konstrukcji w dowolnym kolorze z palety RAL

| | |
|-------------------------|-------|
| kolorystyka | RAL |
| napęd elektryczny | tak |
| napęd ręczny | tak |
| maksymalna szerokość | 3.5 m |
| maksymalna wysokość | 4.0 m |
| zastosowanie zewnętrzne | tak |
| zastosowanie wewnętrzne | nie |



markizoleta

MR_103





Właściwości:

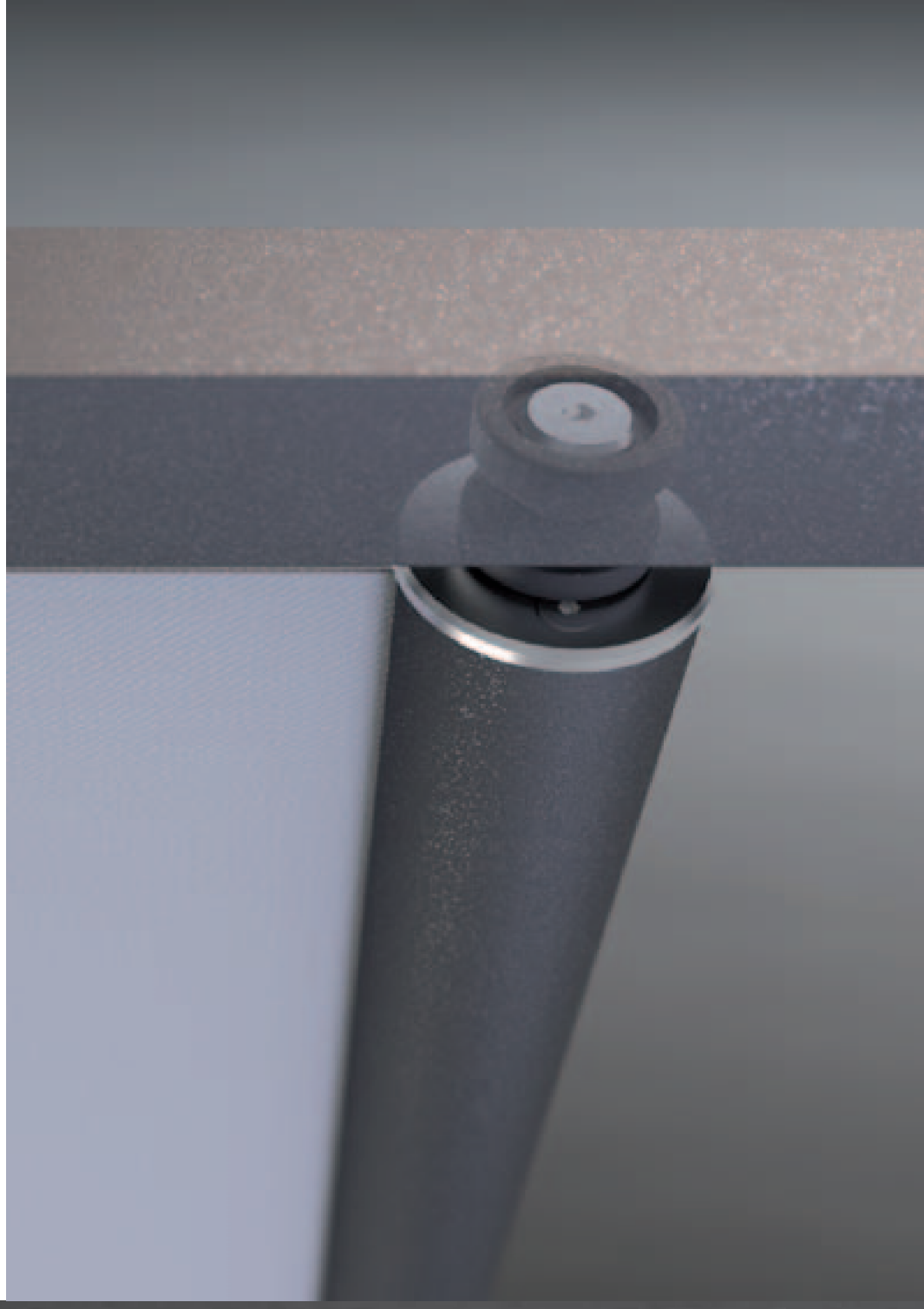
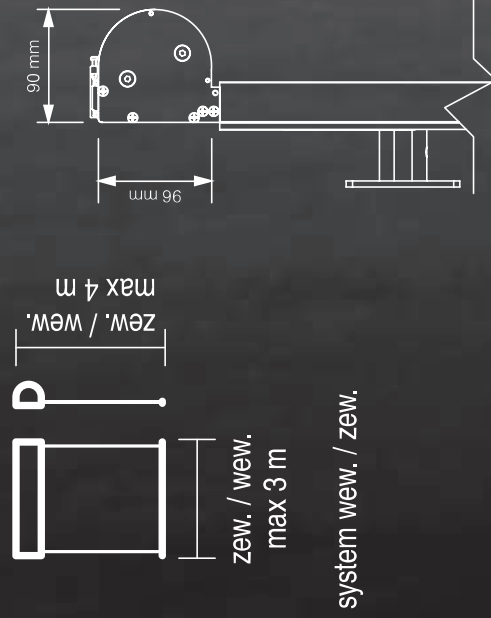
- Kasety z ekstrudowanego aluminium
- Dostęp do rewizji systemu od przodu kasety
- Prowadnice listwowe z ekstrudowanego aluminium lub prowadnice linkowe ze stali nierdzewnej
- Możliwość zastosowania profilu przeciwwietrznego ANTYWIND
- Szeroka gama tkanin
- Napęd ręczny lub elektryczny
- Możliwość montażu ściennego, wnękowego i fasadowego
- Dostępny wariant samonośny
- Możliwość lakierowania konstrukcji w dowolnym kolorze z palety RAL

refleksol®

R_90



| | |
|--|-------|
| kolorystyka | RAL |
| napęd elektryczny | tak |
| napęd ręczny | tak |
| zastosowanie zewnętrzne - prowadnice ekstrudowane | |
| maksymalna szerokość | 3.0 m |
| maksymalna wysokość | 4.0 m |
| zastosowanie zewnętrzne - prowadnice linkowe | |
| maksymalna szerokość | 3.0 m |
| maksymalna wysokość | 3.0 m |
| zastosowanie wewnętrzne - prowadnice ekstrudowane | |
| maksymalna szerokość | 3.0 m |
| maksymalna wysokość | 4.0 m |
| zastosowanie wewnętrzne - prowadnice linkowe | |
| maksymalna szerokość | 3.0 m |
| maksymalna wysokość | 4.0 m |

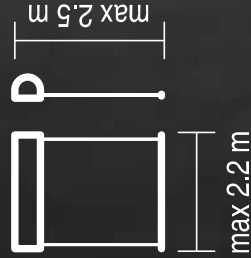


Właściwości:

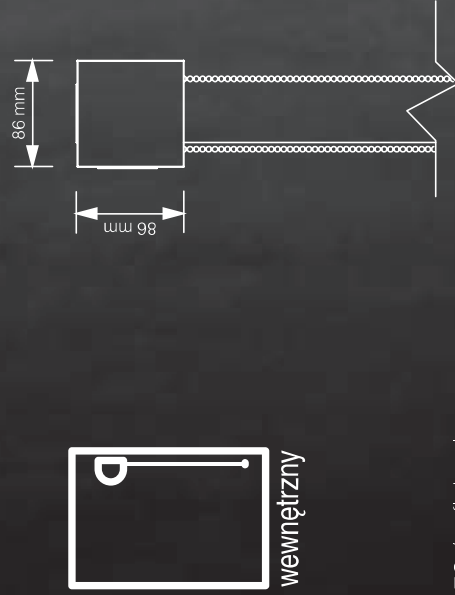
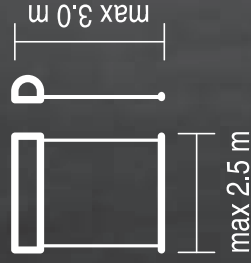
- Kaseta z ekstrudowanego aluminium o przekroju kwadratowym
- System wolnowiszący
- Montaż wewnętrzny
- Szeroka gama tkanin
- Sterowanie za pomocą łańcuszka lub belki dolnej
- Mechanizm samohamujący (R85 SA)
- Możliwość lakierowania konstrukcji w dowolnym kolorze z palety RAL

| | |
|-------------------------------|-------|
| kolorystyka | RAL |
| napęd elektryczny | nie |
| napęd ręczny | tak |
| maksymalna szerokość (R85 SA) | 2.2 m |
| maksymalna szerokość (R85 MA) | 2.5 m |
| maksymalna wysokość (R85 SA) | 2.5 m |
| maksymalna wysokość (R85 MA) | 3.0 m |
| zastosowanie zewnętrzne | nie |
| zastosowanie wewnętrzne | tak |

R_85 SA



R_85 MA



refleksol®

R_85 SA/MA





make it
safe

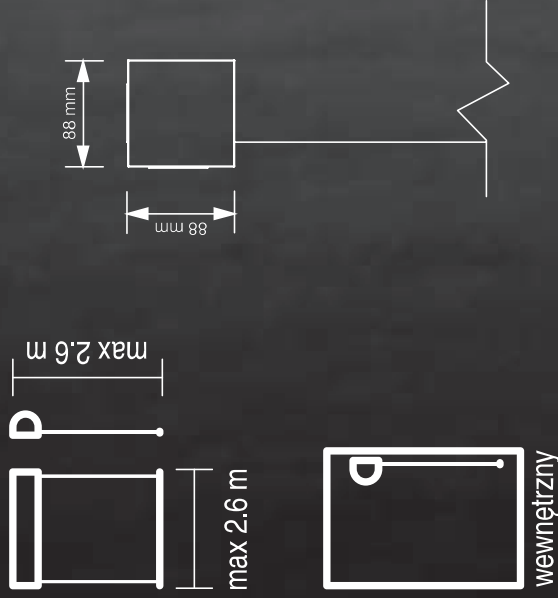


Właściwości:

- Kaseła z ekstrudowanego aluminium o przekroju kwadratowym
- Estetyczne aluminiowe boczki w kasecie
- System wolnowiszący
- Montaż wewnętrzny
- Szeroka gama tkanin
- Sterowanie elektryczne
- Możliwość lakierowania konstrukcji w dowolnym kolorze z palety RAL

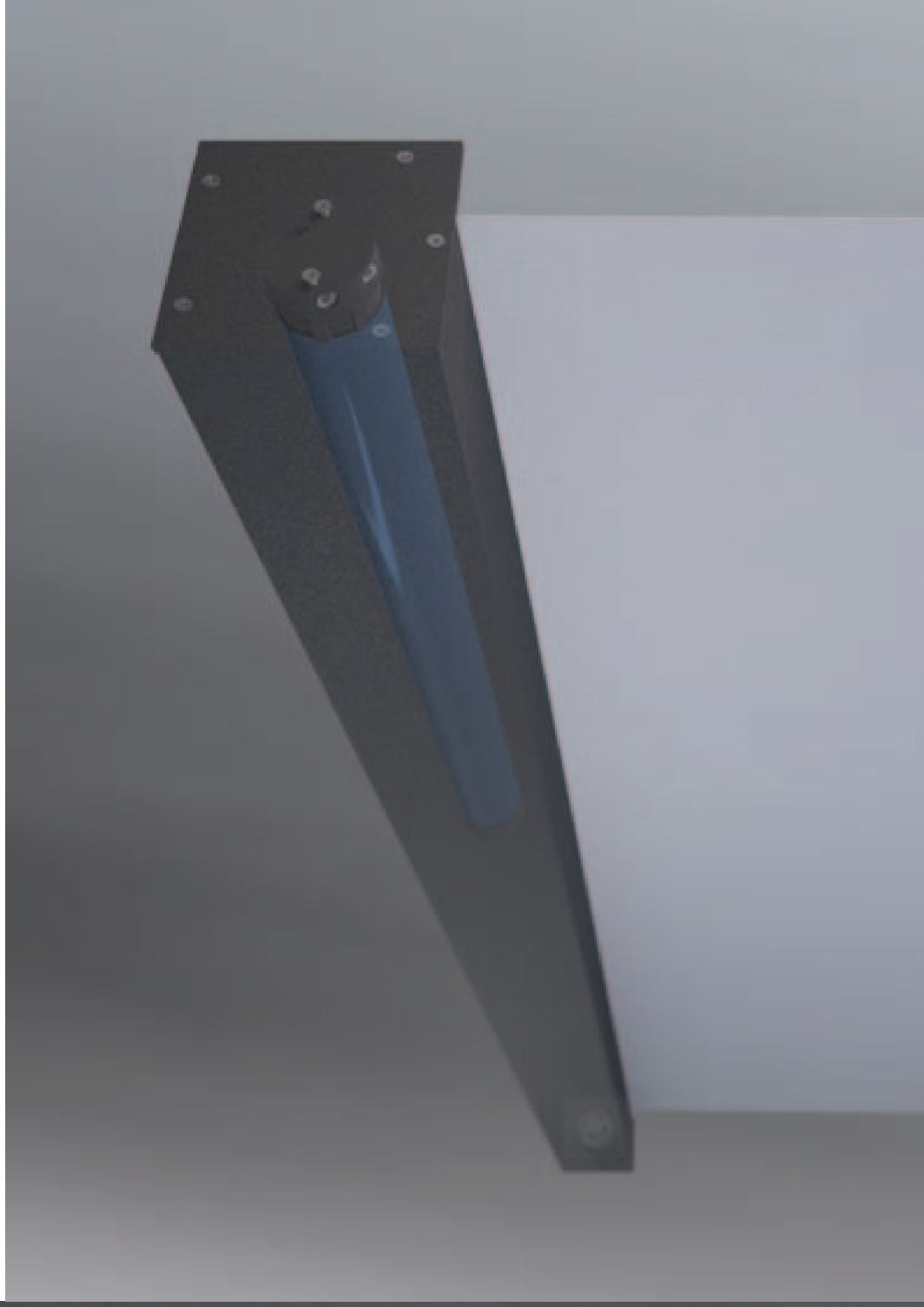
| | |
|-------------------------|-------|
| kolorystyka | RAL |
| napęd elektryczny | tak |
| napęd ręczny | nie |
| maksymalna szerokość | 2.6 m |
| maksymalna wysokość | 2.6 m |
| zastosowanie zewnętrzne | nie |
| zastosowanie wewnętrzne | tak |

R_85^A



refleksol®

R_85^A

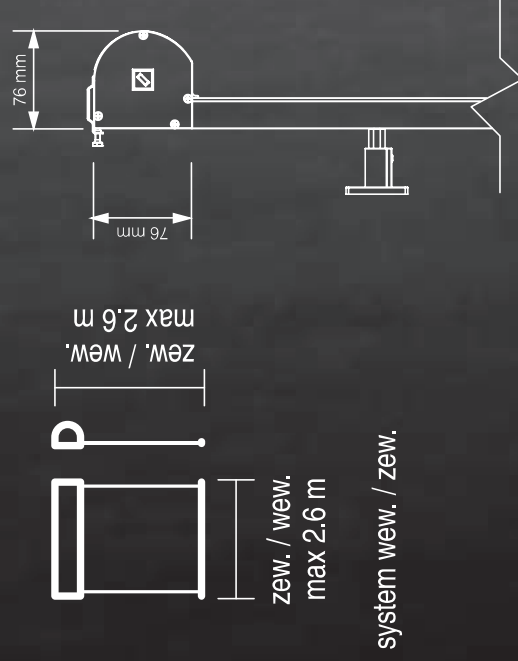




Właściwości:

- Kasety z ekstrudowanego aluminium
- Rewizja systemu od tyłu kasety
- Prowadnice listwowe z ekstrudowanego aluminium lub prowadnice linkowe ze stali nierdzewnej
- Szeroka gama tkanin
- Napęd ręczny lub elektryczny
- Możliwość montażu ściennego, wnekowego oraz fasadowego
- Dostępny wariant samonośny
- Możliwość lakierowania konstrukcji w dowolnym kolorze z palety RAL

| | |
|--|-------|
| kolorystyka | RAL |
| napęd elektryczny | tak |
| napęd ręczny | tak |
| zastosowanie zewnętrzne - prowadnice ekstrudowane | |
| maksymalna szerokość | 2.6 m |
| maksymalna wysokość | 2.6 m |
| zastosowanie zewnętrzne - prowadnice linkowe | |
| maksymalna szerokość | 2.6 m |
| maksymalna wysokość | 2.6 m |
| zastosowanie wewnętrzne - prowadnice ekstrudowane | |
| maksymalna szerokość | 2.6 m |
| maksymalna wysokość | 2.6 m |
| zastosowanie wewnętrzne - prowadnice linkowe | |
| maksymalna szerokość | 2.6 m |
| maksymalna wysokość | 2.6 m |



refleksol®

R_76





Właściwości:

- System bezkasetowy
- Prowadnice linkowe ze stali nierdzewnej
- System w wersji wolnowiszącej tylko przy montażu wewnętrznym
- Możliwość zastosowania różnych wariantów belek dolnych
- Szeroka gama tkanin
- Napęd ręczny lub elektryczny
- Montaż ścienny i sufitowy
- Możliwość lakierowania konstrukcji w dowolnym kolorze z palety RAL

| | |
|--------------------------------|-------|
| kolorystyka | RAL |
| napęd elektryczny | tak |
| napęd ręczny | tak |
| zastosowanie zewnętrzne | |
| maksymalna szerokość | 3.0 m |
| maksymalna wysokość | 3.0 m |
| zastosowanie wewnętrzne | |
| maksymalna szerokość | 4.5 m |
| maksymalna wysokość | 5.0 m |

montażzew.



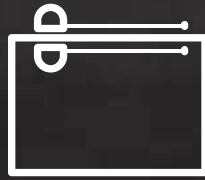
max 3.0 m

montażzew.

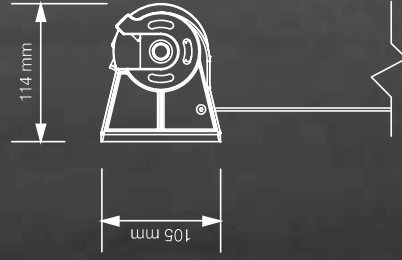


max 4.5 m

max 5.0 m



wew. /zew.



refleksol®

R_XXXL



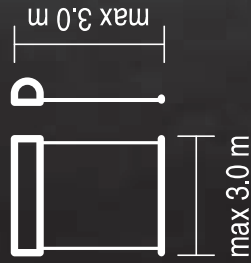


Właściwości:

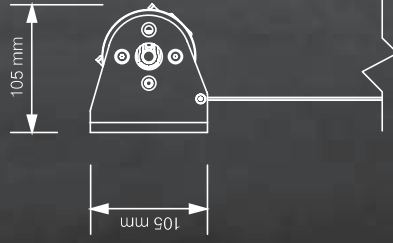
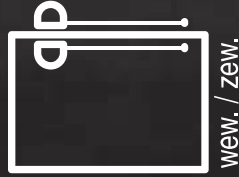
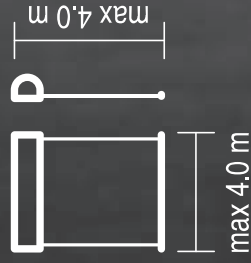
- System bezkasetowy
- Aluminiowe uchwyty
- Prowadnice linkowe ze stali nierdzewnej
- System w wersji wolnowiszącej tylko przy montażu wewnętrznym
- Możliwość zastosowania różnych wariantów belek dolnych
- Szeroka gama tkanin
- Napęd ręczny lub elektryczny
- Montaż ścienny i sufitowy
- Możliwość lakierowania konstrukcji w dowolnym kolorze z palety RAL

| | |
|--------------------------------|-------|
| kolorystyka | RAL |
| napęd elektryczny | tak |
| napęd ręczny | tak |
| zastosowanie zewnętrzne | |
| maksymalna szerokość | 3.0 m |
| maksymalna wysokość | 3.0 m |
| zastosowanie wewnętrzne | |
| maksymalna szerokość | 4.0 m |
| maksymalna wysokość | 4.0 m |

montaż zew.



montaż wew.



refleksol®

R_XL







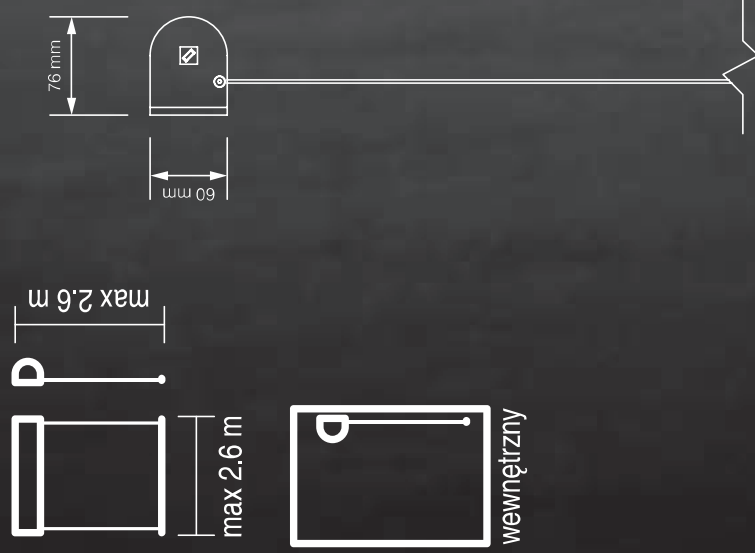
make it
safe



Właściwości:

- System bezkasetowy
- Aluminiowe uchwyty niewielkich rozmiarów
- Prowadnica linkowa ze stali nierdzewnej lub wersja wolnowisząca
- Możliwość zastosowania różnych wariantów belek dolnych
- Szeroka gama tkanin
- Napęd ręczny lub elektryczny
- Montaż ścienny lub sufitowy
- System przeznaczony wyłącznie do montażu wewnętrznego
- Możliwość lakierowania konstrukcji w dowolnym kolorze z palety RAL

| | |
|-------------------------|-------|
| kolorystyka | RAL |
| napęd elektryczny | tak |
| napęd ręczny | tak |
| maksymalna szerokość | 2.6 m |
| maksymalna wysokość | 2.6 m |
| zastosowanie zewnętrzne | nie |
| zastosowanie wewnętrzne | tak |



refleksol® R_XS





system
veranda